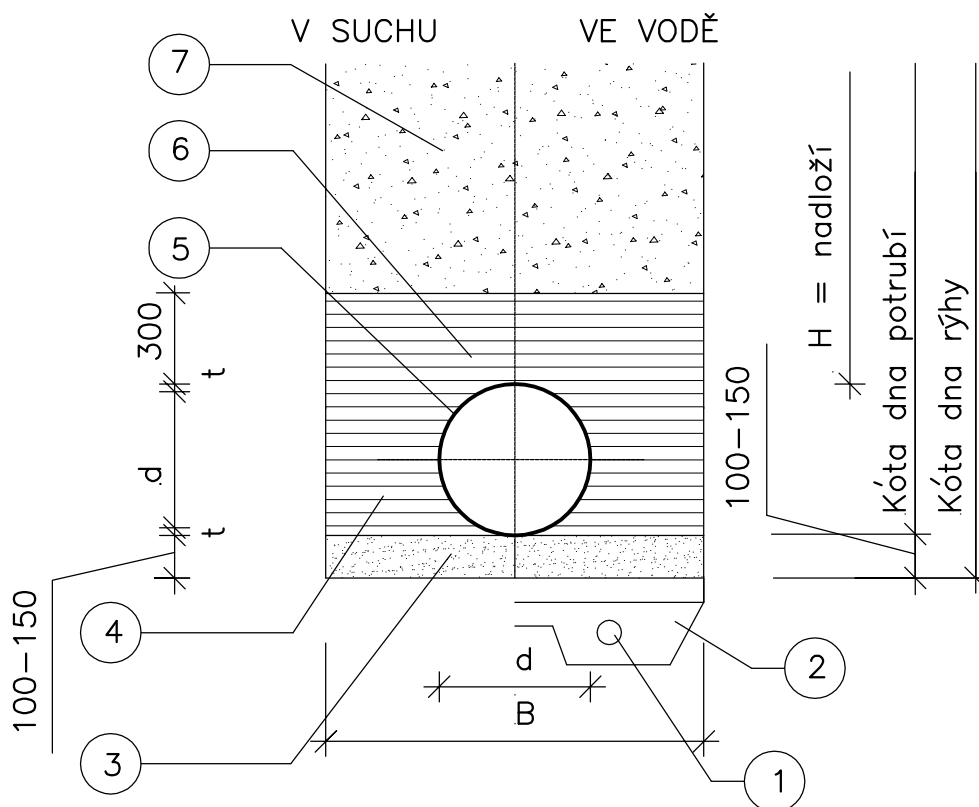


ULOŽENÍ POTRUBÍ Z PP KANALIZAČNÍCH PŘÍČNÝ ŘEZ



TABULKA ROZMĚRŮ V mm:

Potrubí	Průměr potrubí	d	315	400	500	600
	Tloušťka stěny	t	7.7	9.8	12.2	14.5
	Délka	l	2500			
Síťka rýhy		B	1100	1100	1300	1300

MAXIMÁLNÍ VÝŠKA NADLOŽÍ /NAD VRCHOLEM TROUBY/:

Průměr potrubí		300	400	500	600
Výška nadloží v m	H	5,68	5,6	5,5	5,4

LEGENDA:

1	Drenážní trubky	6	Zhutněný násyp tl. 300 mm
2	Štěrka	7	Zemina
3	Pískové lože, příp.B 7,5		
4	Zhutněný obsyp		
5	PVC trubka		

PODMÍNKY POUŽITÍ:

Výška nadloží nad rourou min.600, max.6000 mm

Zatížení na povrchu terénu:

Vozidlo IV. a V kategorie podle ČSN 73 0035

Vozidlo tř. A,B podle ČSN 73 6200



266 01 Beroun 2, V Hlinských 1548 +42 311 740 111
www.spektra-beroun.cz spektra@spektra-beroun.cz

- PROJEKCE
- ENGINEERING
- REALIZACE STAVEB

Odběratel Město Králův Dvůr, Náměstí Míru 139, 227 01 Králův Dvůr

Zakázka

NOVOSTAVBA BYTOVÉHO DOMU

Stupeň Dokumentace pro vydání společného povolení	Datum 09/2019	Z.č. 4530-05-026
D. DOKUMENTACE OBJEKTŮ A TECHNICKÝCH A TECHNOLOGICKÝCH ZAŘÍZENÍ	Jednatel společnosti	Ing. Martin Dejdar
Část D.2. DOKUMENTACE INŽENÝRSKÝCH OBJEKTŮ	Hlavní inženýr projektu	Ing. Jiří Patera
Díl D.2.2 - SO 05 - PŘELOŽKA KANALIZACE	Projektant	p. Jiří Hošek
Název výkresu	Formát	Číslo výkresu
Uložení kanalizačních trub	1 A4	D.2.2.12.
	Měřítko	-
Soubor : C:\CAD_data\Králův Dvůr_kanalizace\JH_ulož.trub.dwg		Datum vykreslení : 15 9 2019 11:16:15